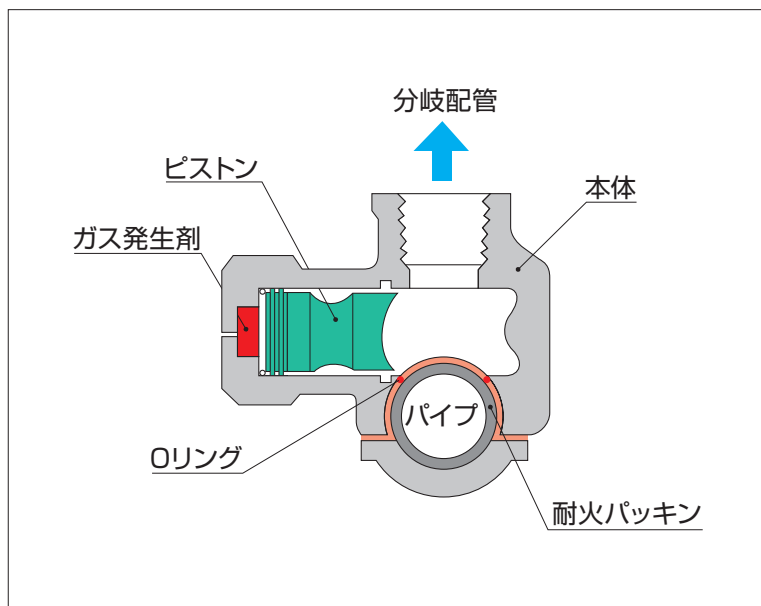


マジックジョイント

工法概要

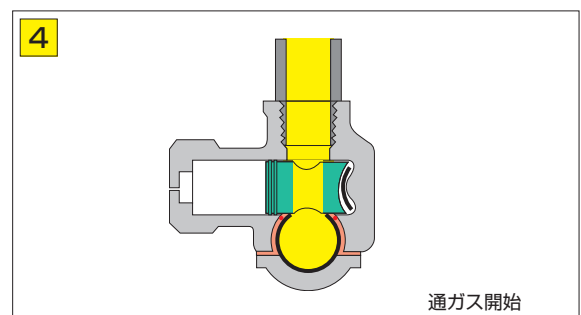
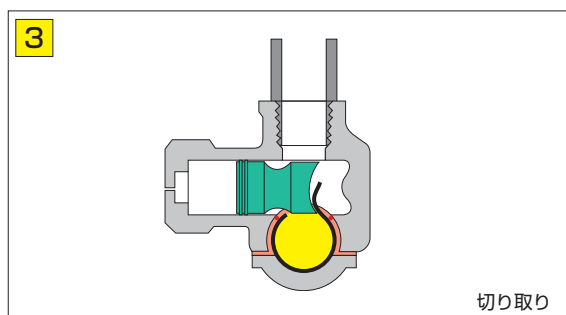
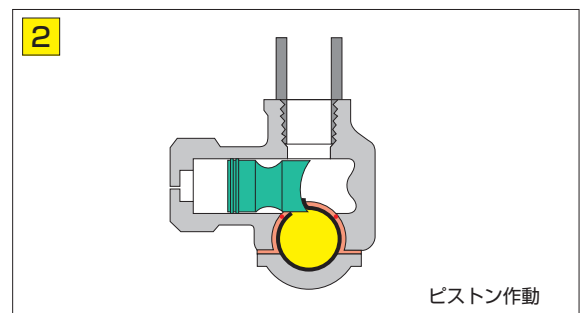
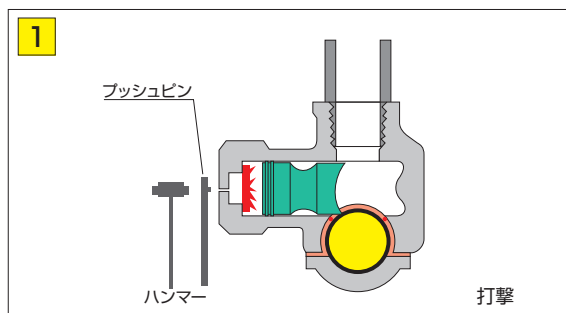
既設の集合住宅の共用内管や、業務用ビル・工場内の内管からの取出し工事では、従来、ガスの供給を停止して既設内管を切り取り、分岐取出しを行っていたため、施工は夜間・休日となり、お客様に迷惑をかけたり、ガスの供給を停止すると営業上・業務上支障があり、工事が出来ない場合があります。また取出し場所も、作業性が悪い天井裏、パイプスペース等であり、保安上にも問題がありました。これらの問題を一気に解決したのがこのマジックジョイントです。

作動原理



ピストンの移動によって削りとられたパイプの切片は、パイプ内に落ちることなく、継手本体に内蔵されます。

(3、4の図)



オリングとパイプとは密着し、固定される

マジックジョイント

鋼管

ポリエチレン管

フレキシブル管

鋼管

鑄鉄管

導管保全

配管作業工具

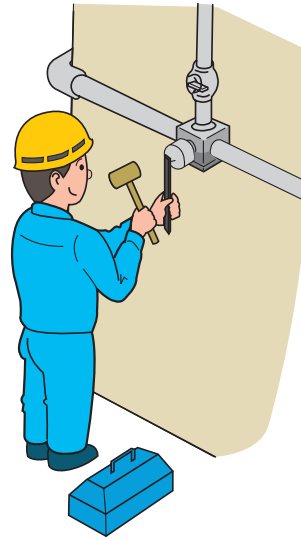
給湯給水樹脂管

マジックジョイント

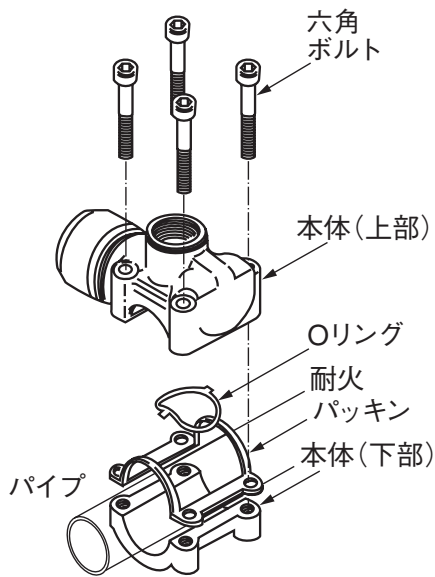
特長

- 活管工事**：ガスの供給を停止する必要がなく、お客様に迷惑をかけずに工事が可能です。
- ノーブロー工事**：元管の切断、穿孔作業が不要なためガス漏れの恐れがなく、安全な作業が可能です。
- 簡易工事**：元管にマジックジョイントを固定するだけで、面倒な元管の切断、ねじ切り、接合作業が省略出来ますので、迅速、容易、確実に作業が可能です。

一人で簡単に施工できます。



マジックジョイント

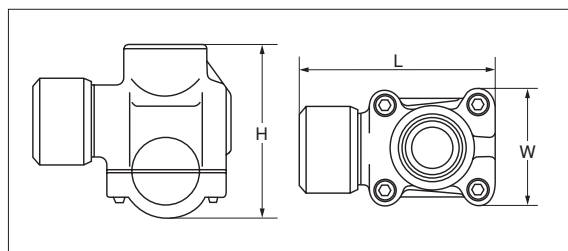


プッシュピン付属（プッシュピンの再使用はできません）



都市ガス用は黄緑色ラベル、LPガス用は黄色ラベル

規格(A)	寸法 分岐口径	六角穴付 ボルト	H(mm)	L(mm)	W(mm)	重量(kg)	梱包数(個)
20	20A	M8	77	103	62	1.2	10
25	25A	M8	94	116	69	1.9	6
32	32A	M8	114	132	76	3.0	3
40	32A	M10	124	153	82	4.0	3
50	32A	M10	136	157	82	4.2	3
80	50A	M12	183	208	106	8.5	1
100	50A	M14	211	238	111	10.5	1



マジックジョイントの適用範囲

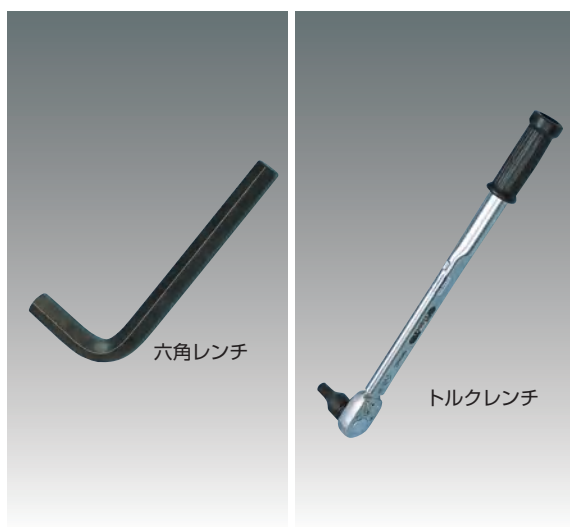
灯内内管の架空部の露出管、いんべい配管(天井内・床下等)からの分岐取出しに適用出来ます。

取出し管は原則として白管 (SGP) ですが、塩ビライニング鋼管(ELP)にも使用できます。但し、被覆は剥離して施工して下さい。

また、ポリエチレンライニング鋼管(PLS、PLP)については使用しないでください。

配管場所	管種	白管	ELP	PLP
露出配管		○	○	×
いんべい配管 (天井内・床下等)		○	○	×
地中管		×	×	×
		(ジュート巻き管)		

マジックジョイント工具



六角レンチ

トルクレンチ

六角レンチ

マジックジョイント規格 (元管サイズ)	六角レンチ(対辺)
20A・25A・32A	6.0
40A・50A	8.0
80A	10.0
100A	12.0

トルクレンチ

マジックジョイント規格(元管サイズ)	トルクレンチ型式	トルクレンチソケットサイズ	締め付けトルク(N・m)	トルクレンチ仕様	
				全長(mm)	重量(kg)
20A・25A・32A	QSP50N	M8	29	243	0.4
40A・50A	QSP100N	M10	49	323.5	0.65
80A	QSP100N	M12	78	323.5	0.65
100A	QSP140N	M14	98	383	0.75

マジックジョイントオートポンチ



内蔵スプリングで狭所などハンマーの使いづらい所で力を発揮します。

