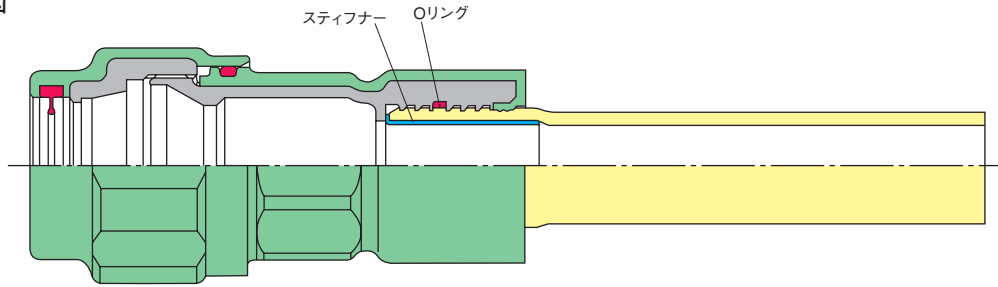


トランジション継手—PE管と鋼管・鋳鉄管との接続

ポリエチレン管と鋼管・鋳鉄管とを連絡するため、あらかじめ継手本体にポリエチレン管を組込み、一体化された継手で、本管・支管からの先継ぎや分岐取り出しが簡単に行えます。また、信頼性の高い構造はもとより豊富な品種により、あらゆる施工条件に対応することができます。

構造図

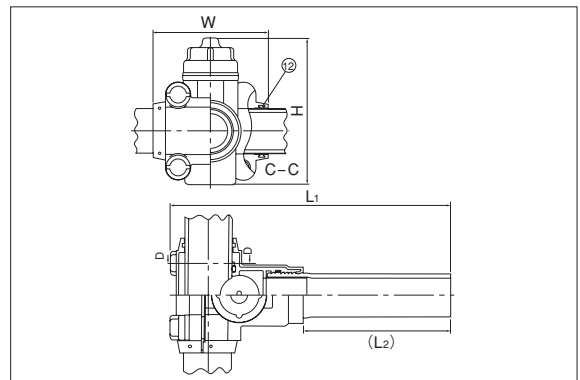


トランジション付 同径活管分岐継手

TR-SSB



既設鋼管からポリエチレン管への同径分岐取り出しに使用

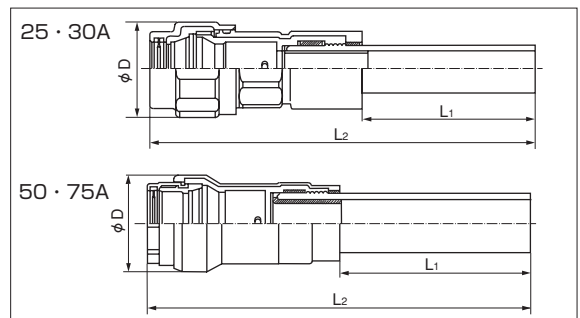
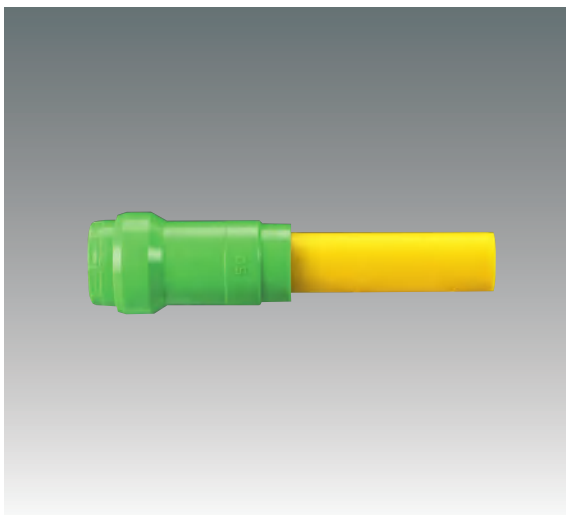


(単位: mm)

呼び(A)	L ₁	L ₂	H	W	入数
50	391	208	203	160	2
80	468	248	243	172	2

メカストレート

TRM-STR



(単位: mm)

呼び(A)	L ₁	L ₂	φ D	入数
25	139	290	74	12
30	139	290	84	9
50	209	400	102	6
75	249	478	134	3

トランジション継手

ポリエチレン管
PEメカ継手

トランジション継手

ポリエチレン管

フレキシブル管

鋼管

鑄鉄管

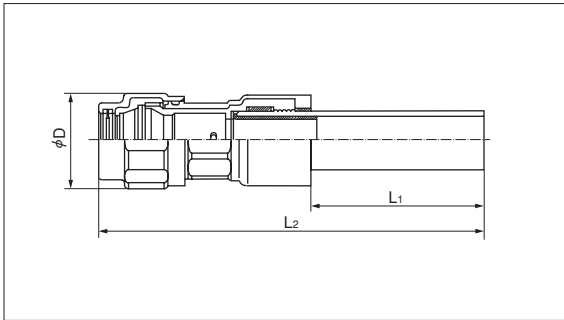
導管保全

配管作業工具

給湯給水樹脂管

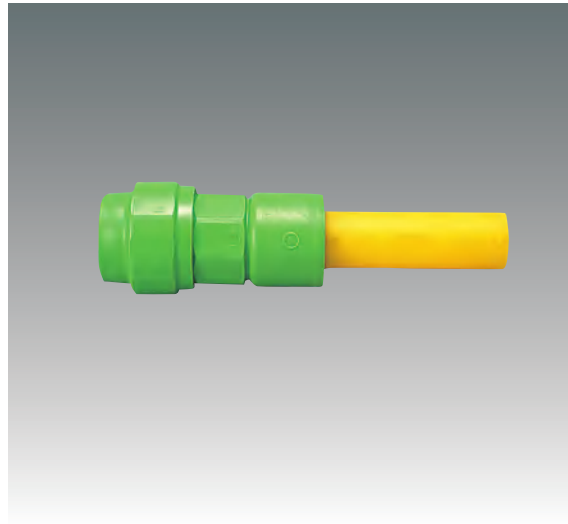
径違いメカストレート

TRM-RSTR



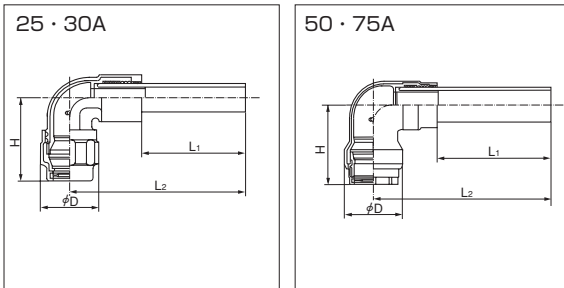
(単位: mm)

呼び(A) PEX鋼管	L ₁	L ₂	φ D	入数
30×25	139	290	74	9



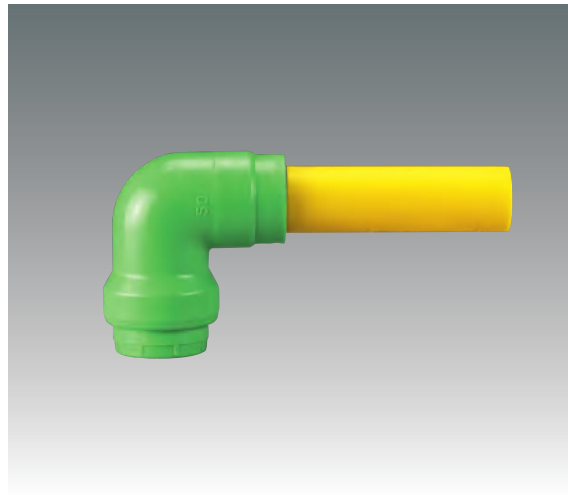
メカエルボ

TRM-L



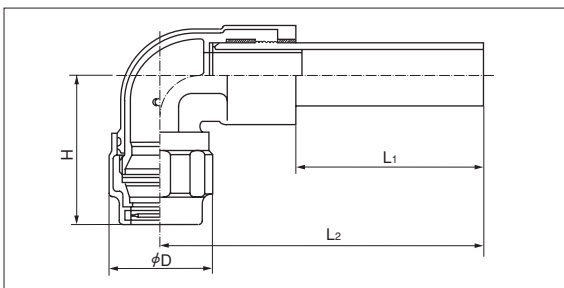
(単位: mm)

呼び(A)	L ₁	L ₂	H	φ D	入数
25	139	220	104.5	74	8
30	139	224.5	109.5	84	6
50	208.5	313	138.5	102	6
75	248.5	399	161.5	134	3
100	335	510	215	175	1



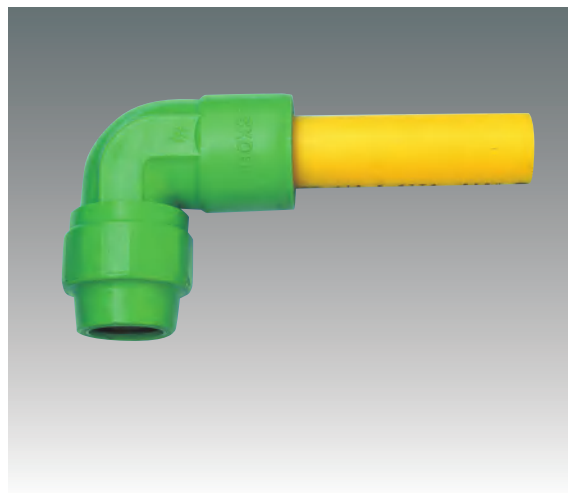
径違いメカエルボ

TRM-RL



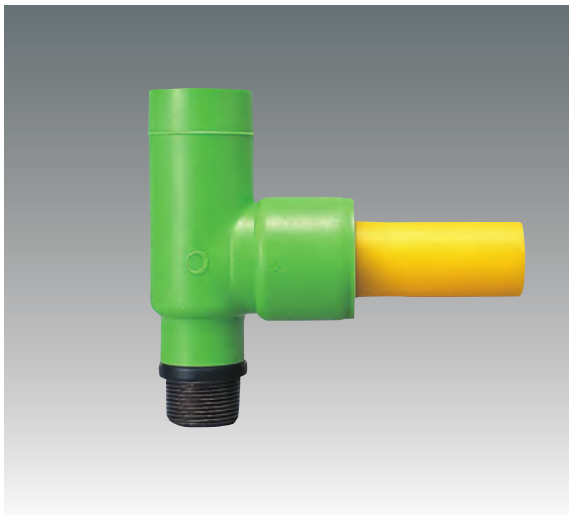
(単位: mm)

呼び(A) PEX鋼管	L ₁	L ₂	H	φ D	入数
30×25	139	224.5	104.5	74	6
ロング50×40	408.5	513	115	91	8

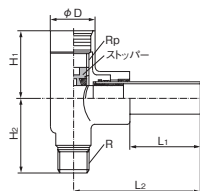


バルブチー

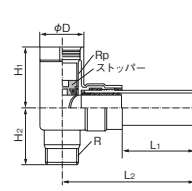
TF-VT・TRM-VT



25A (TF-VT)



30~75A (TRM-VT)

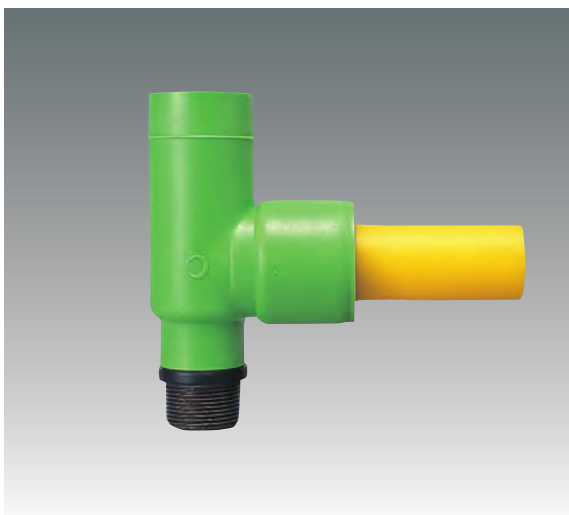


(単位: mm)

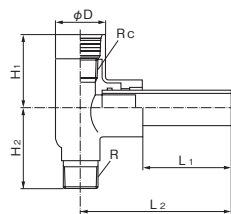
呼び(A)	L ₁	L ₂	H ₁	H ₂	φ D	R,Rp(B)	入数
25	75	136	73	79	49	1	16
30	99	174.5	93	90	58	1 1/4	6
50	138.5	237.5	109	101	78	2	3
75	148.5	292	136	124	109	3	2

サービステー

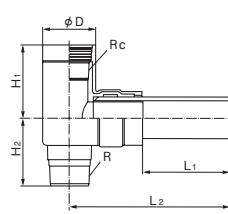
TF-ST・TRM-ST



25A (TF-ST)



30~75A (TRM-ST)

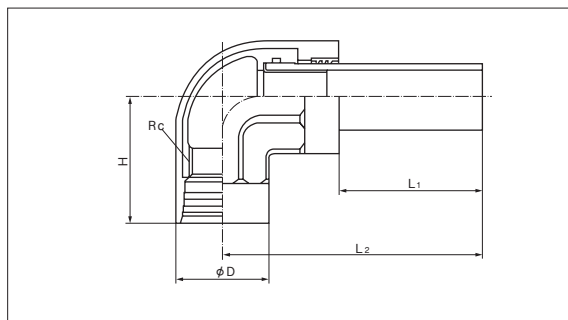
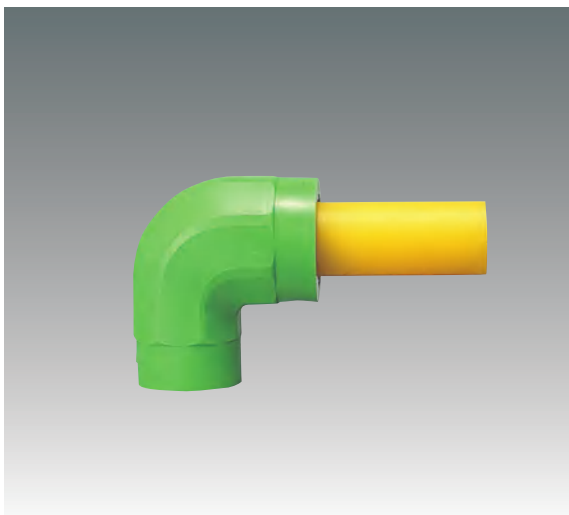


(単位: mm)

呼び(A)	L ₁	L ₂	H ₁	H ₂	φ D	R,Rc(B)	入数
25	75	148	73	79	49	1	16
30	99	174.5	93	90	58	1 1/4	6
50	138.5	237.5	109	101	78	2	3
75	148.5	292	136	124	109	3	2

ねじエルボ

TF-L



(単位: mm)

呼び(A)	L ₁	L ₂	H	φ D	Rc(B)	入数
25	75	136	66	48	1	24
30	87	153	72	57	1 1/4	15
50	156	243.5	82	78	2	6
75	180	299.5	108	109	3	4

トランジション継手

ポリエチレン管
PEメカ継手

トランジション継手

ポリエチレン管

フレキシブル管

鋼管

鑄鉄管

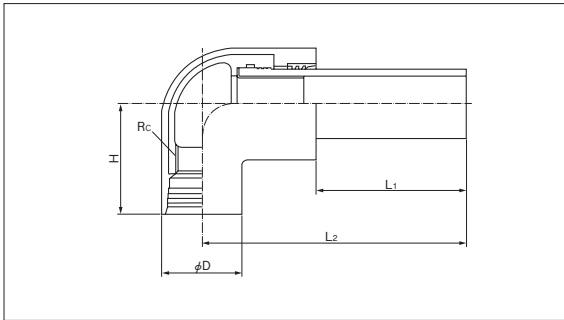
導管保全

配管作業工具

給湯給水樹脂管

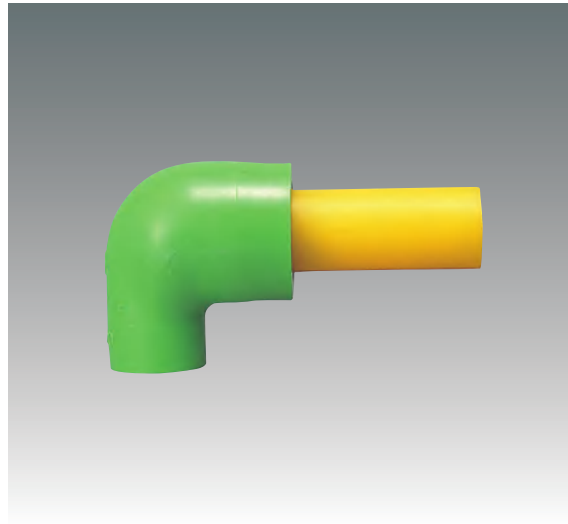
径違いねじエルボ

TF-RL



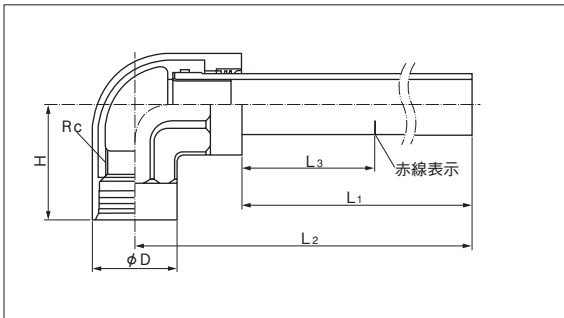
(単位: mm)

呼び(A) PE×鋼管	L ₁	L ₂	H	φ D	Rc(B)	入数
25×20	75	132	55	40	3/4	24
30×25	87	148	69	48	1	15



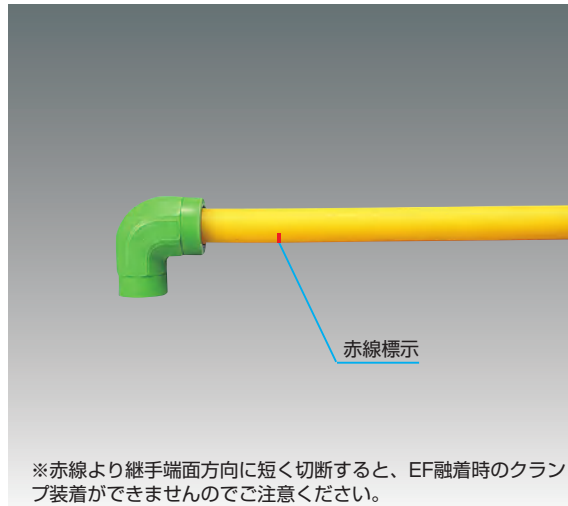
ねじエルボ(ロング)

TF-LL



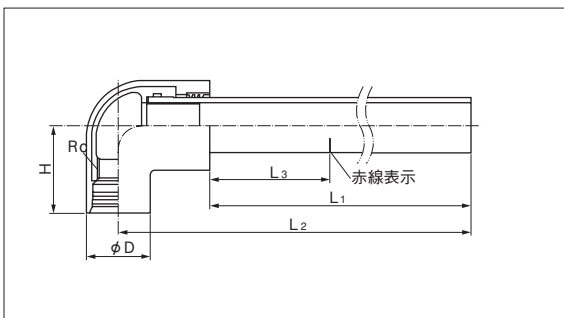
(単位: mm)

呼び(A)	L ₁	L ₂	L ₃	H	φ D	Rc(B)	入数
25	380	441	75	66	48	1	14
30	370	436	87	72	57	1 1/4	12
50	330	443.5	130	82	78	2	8
75	290	459.5	130	108	109	3	4



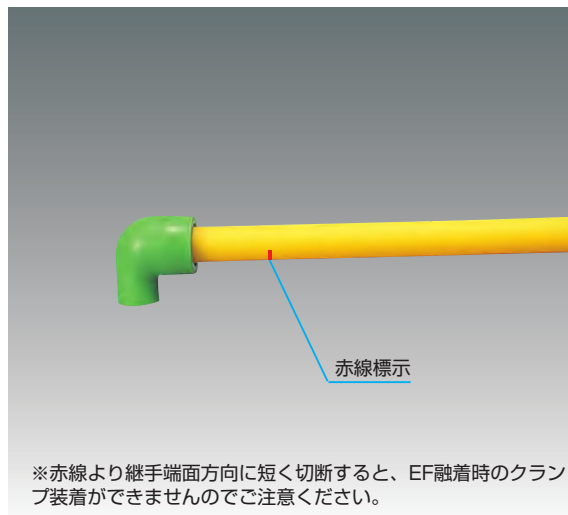
径違いねじエルボ(ロング)

TF-RLL



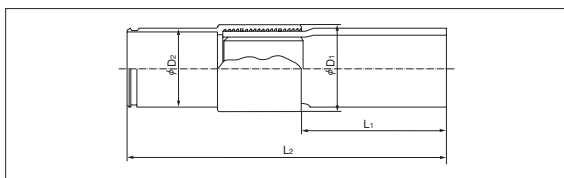
(単位: mm)

呼び(A) PE×鋼管	L ₁	L ₂	L ₃	H	φ D	Rc(B)	入数
25×20	380	437	75	55	40	3/4	14
30×25	370	431	87	69	48	1	12



GM型トランジション継手

TF-GMS

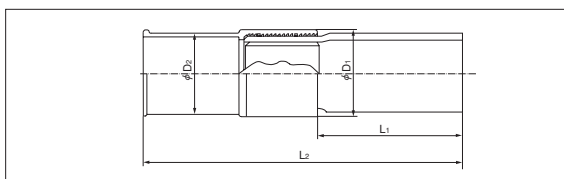


(単位: mm)

呼び(A)	L ₁	L ₂	φ D ₁	φ D ₂
100-1U	350	650	133.5	118
150-1U	360	680	186.5	169
150-2				
200-1U	400	760	237.0	220
200-2				

TM型トランジション継手

TF-TM

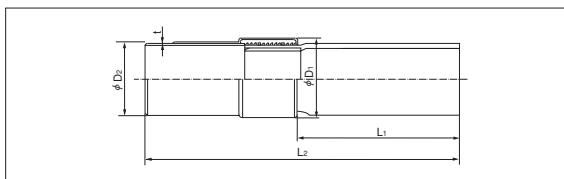
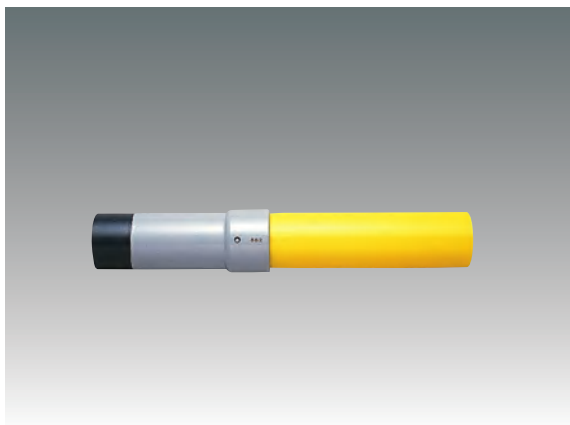


(単位: mm)

呼び(A)	L ₁	L ₂	φ D ₁	φ D ₂
100-1U	300	715	129	121.4
150-1U	350	825	190	173.6
150-2				
200-1U	400	935	240	225.8
200-2				

鋼管溶接型トランジション継手

TF-CPS

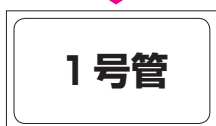


(単位: mm)

呼び(A)	L ₁	L ₂	φ D ₁	φ D ₂	t
100-1U	350	700	129	114.3	4.5
150-1U	360	760	182	165.2	5.0
150-2					
200-1U	400	830	235	216.3	5.8
200-2					

■GM、TM、鋼管溶接型には、ポリエチレン管の種類を区別するため、下記のようなシールが表示されています。

1号管の場合



1号U管の場合



2号管の場合



トランジション継手

ポリエチレン管
PEメカ継手

トランジション継手

ポリエチレン管

フレキシブル管

鋼管

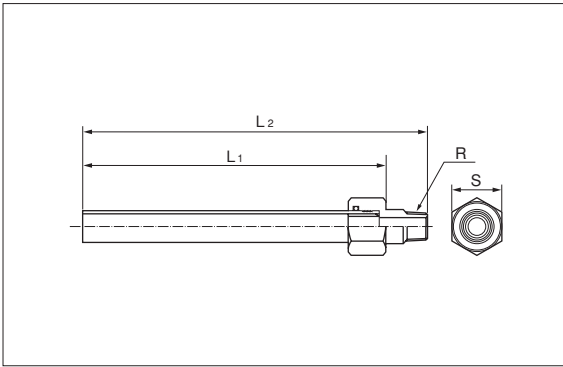
鋳鉄管

導管保全

配管作業工具

給湯給水樹脂管

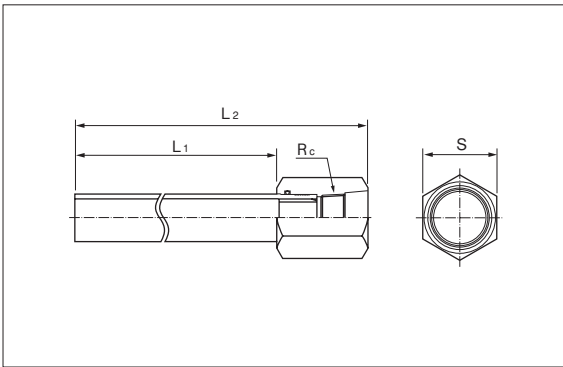
鋳鉄製 オネジ型



(単位: mm)

呼び(A)	L ₁	L ₂	S	R(B)
25	285	370	41	1

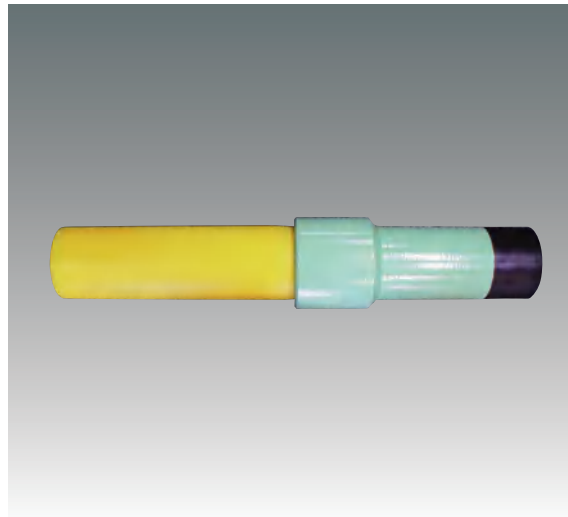
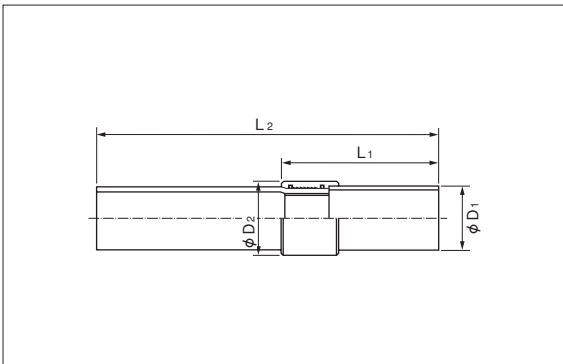
鋳鉄製 メネジ型



(単位: mm)

呼び(A)	L ₁	L ₂	S	Rc(B)
25	285	350	45	1
30(ロング)	920	1000	55	1 1/4

鋼管用 溶接型



(単位: mm)

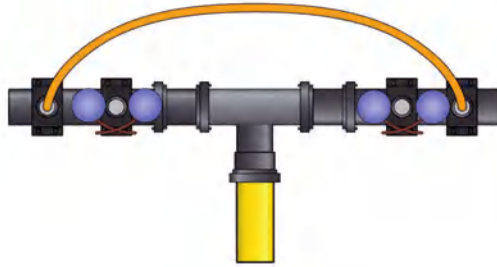
呼び(A)	L ₁	L ₂	φ D ₁	φ D ₂
50	270	540	60.5	80
75	285	565	89.1	110

低圧鑄鉄管活管分岐トランジション継手工法 (GM-SSB工法)

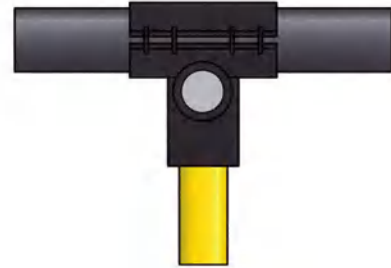
シャッター機能付穿孔道工具を用いて一ヶ所穿孔、ノーブローで分岐を行ないます。分岐側はPE管が接続されたトランジション構造であざやかに施工を行ないます。

従来工法との比較

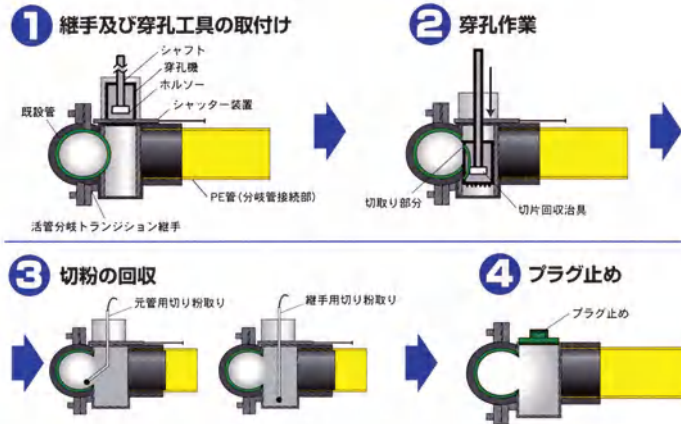
切断分岐工法 (従来工法)



GM-SSB工法



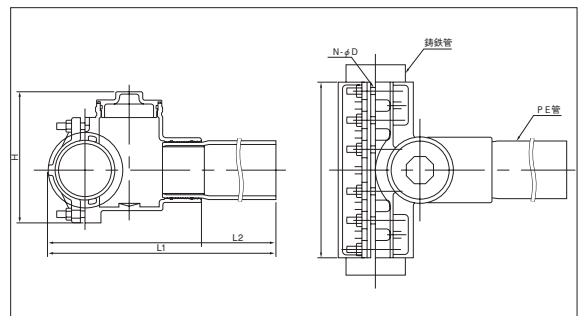
施工イメージ



GM-SSB継手



GM鑄鉄管よりPE分岐接続をします。



呼び(A)	L ₁	L ₂	H	W	N(個)	重量(kg)
100×100	715	350	310	450	8	48
150×100	760	350	375	500	12	70
150×150	805	360	375	500	12	73
200×100	800	350	425	600	12	91
200×150	845	360	425	600	12	94
200×200	910	400	425	600	12	100
300×150	955	360	525	600	12	120
300×200	1020	400	525	600	12	125

GM-SSB工法

ポリエチレン管

フレキシブル管

鋼管

鑄鉄管

導管保全

配管作業工具

給湯給水樹脂管

低圧鑄鉄管活管分岐トランジション継手工法道具

GM・SSB工法道具

ポリエチレン管

フレキシブル管

鋼管

鑄鉄管

導管保全

配管作業工具

給湯給水樹脂管



セット内容



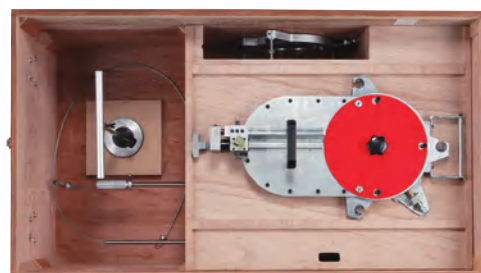
- | | |
|----------------------|---------------------------|
| 1 穿孔機本体 | 10 切片回収治具150A用(116φ) |
| 2 反力受け装置 | 11 切片回収治具200-300A兼用(105φ) |
| 3 シャッター装置 | 12 プラグ締め工具(ストッパー付) |
| 4 防塵カバー(シャッター装置保護用) | 13 シャフト握り |
| 5 台座(取付ガイド) | 14 シャフトストッパー |
| 6 切粉取り本体(プラグ締め兼用) | 15 ホルソー |
| 7 切粉取り・プラグ締め兼用蓋 | 16 各種ストッパー(PE・塩ビ製) |
| 8 切粉取り(元管用)ヘッド部可動タイプ | 17 専用工具一式(TOOL BOX付) |
| 9 切粉取り(継手用) | |



専用工具

- | |
|--------------------|
| 1 TOOL BOX (Y-40) |
| 2 片口スパナ (36mm) |
| 3 六角レンチ (8mm) |
| 4 マイナスドライバー (220) |
| 5 シリコングリス (G-501) |
| 6 クレ556 (CRC) |
| 7 トルクラッチ (GM-30) |
| 8 ラチェット付スパナ (17mm) |
| 9 ラチェット付スパナ (14mm) |
| 10 ポリエチレン手袋 |

収納木箱



鋼管用トランジション活管分岐工法 (K-SSB工法)

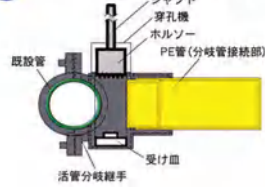
鋼管用トランジション活管分岐継手の特長として、継手内に設置した受け皿がノーブロー用シャッター機能と切粉回収機能を併せもちます。また、分岐側にはPE短管を予め接続したトランジション構造となっています。

適用範囲

既設管種	低圧鋼管 (PLP、SGP、アスファルトジュート巻)
分岐管種	PE管
継手種類	100A×100A、150A×150A 200A×200A、250A×200A
取出し方向	横取出し

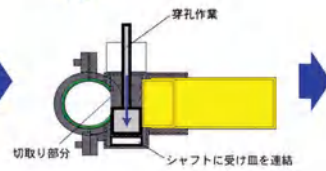
施工イメージ

① 継手及び穿孔工具の取付け

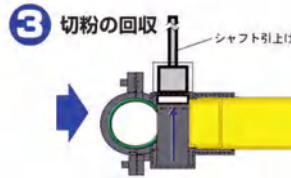


継手に内蔵した受け皿はノーブローシャッター機能と切粉回収機能をもちます。

② 穿孔・受け皿との接続

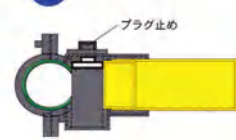


穿孔機を軽く支えながら穿孔していくと分岐側にガスが流れはじめます。穿孔完了後、シャフトに受け皿を連結します。



規定位置までシャフトを引き上げると受け皿が上がり、切片と切粉が引き上げられます。受け皿はノーブローシャッターの機能をもつのでそのまま穿孔機を取り外します。

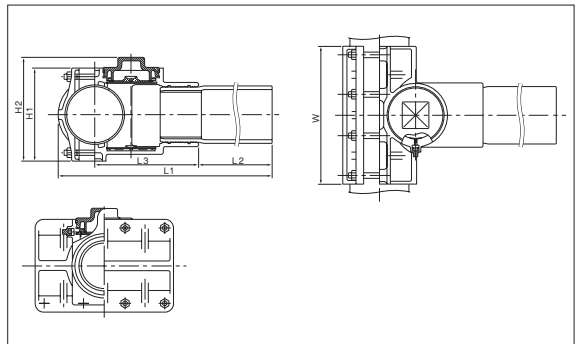
④ プラグ止め



専用ねじプラグを締めつけます。

K-SSB継手

K-SSB



サイズ	L ₁	L ₂	L ₃	H ₁	H ₂	W
100A	633	350	202.5	215	246	300
150A	709	360	300	270	301	400
200A	868	400	340	325	356	450
250A	927	400	370	360	391	500

ポリエチレン管
K-SSB工法

フレキシブル管

鋼管

鋳鉄管

導管保全

配管作業工具

給湯給水樹脂管

TM型鑄鉄管用トランジション活管分岐継手

ポリエチレン管
PEメカ継手

TM-SSB工法
ポリエチレン管

フレキシブル管

鋼管

鑄鉄管

導管保全

配管作業工具

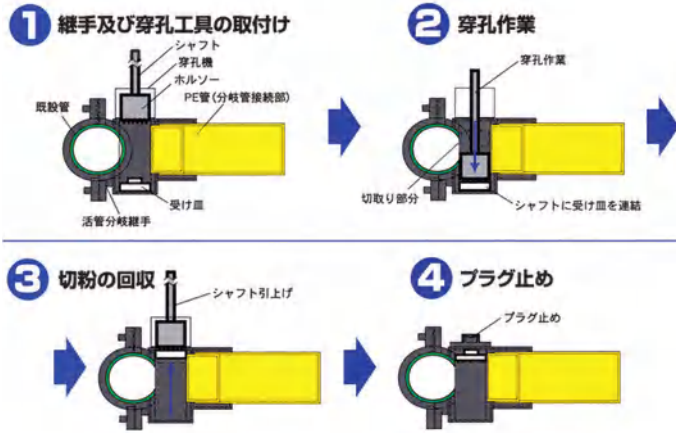
給湯給水樹脂管

TM型鑄鉄管用トランジション活管分岐工法 (TM-SSB工法)

すでに開発されている鋼管用トランジション活管分岐継手 (K-SSB) と同様に、継手内に設置した受け皿がノーブロー用シャッター機能と切粉回収機能を併せもちます。

適用範囲

既設管種	低圧TM型ダクタイル鑄鉄管
分岐管種	PE管
継手種類	100A×100A、150A×150A 200A×200A
取出し方向	横取出し



専用穿孔機

- 100A用 (左) と
150A~200A兼用 (右)
- ・既設TM型鑄鉄管の偏心穿孔及び穿孔後の継手内の受け皿を操作する。
 - ・従来必要であったシャッター装置、切粉除去装置、プラグ取付け装置等の工具が不要である。
 - ・鋼管用トランジション活管分岐継手 (K-SSB) と工具は兼用である。

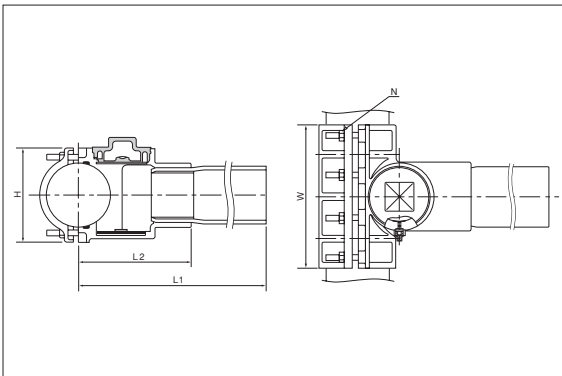


工具セット：(大肯精密社製) K-SSB兼用

名称 適用サイズ	100A用穿孔機 100A	150A用穿孔機 150A~250A
内容	穿孔機本体 ホルソー 100A トルクレンチ (70N・m) ソケット24 六角レンチ4 RTDコンパウンド50g ゴムバンド 予備Oリング (G85) ストッパーユニット (オプション) 収納ボックス	穿孔機本体 ホルソー 150A トルクレンチ (100N・m) ソケット30、ソケット24 六角レンチ4 RTDコンパウンド50g ゴムバンド 予備Oリング (P135) ストッパーユニット (オプション) スペーサー 200A、スペーサー 150A 収納ボックス

TM-SSB継手

TM-SSB

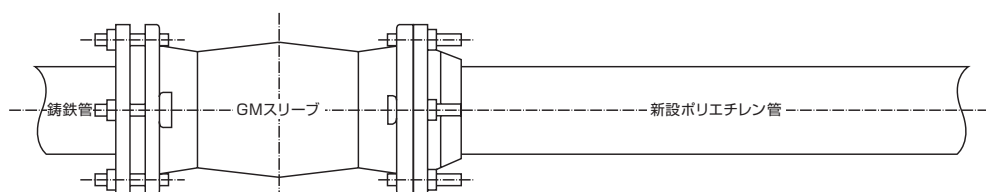


サイズ	L ₁	L ₂	H	W	N (個)	重量 (kg)
100A	560	211	215	350	8	26
150A	680	317	270	400	8	46
200A	760	360	325	450	12	72

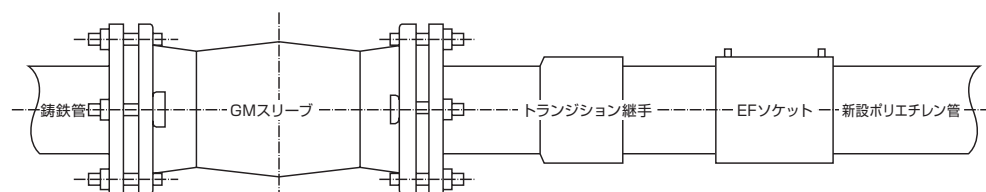


本連絡用PE-GMⅡ 接合材料

これまで、ポリエチレン管とGMⅡ鋳鉄管の連絡材料としてトランジション継手を使用し、鋳鉄管側はGMⅡ型接合材料、ポリエチレン管側はEFソケット等を使用し接合を行っていましたが、本連絡用PE-GMⅡ接合材料はGMⅡ型鋳鉄管（異形管）の受け口に直接ポリエチレン管を接合する事の出来る接合材料として開発いたしました。

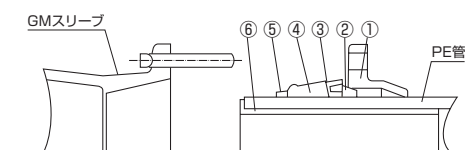
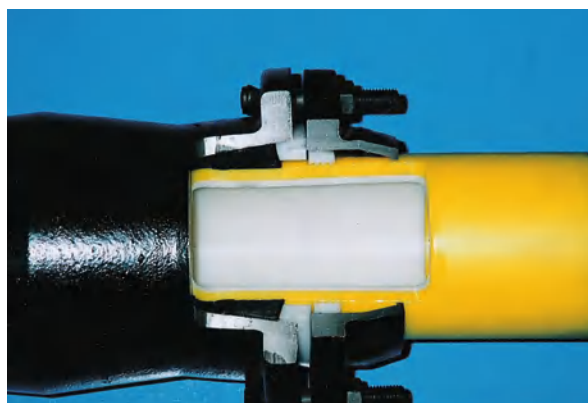


本連絡用PE-GMⅡ接合材料による接合方法



(参考) 従来の接合方法

接合材料は、押輪、ロックリング、リテーナ、ゴム輪、保護リング、スティフナーで構成されており、このうちロックリング、リテーナ、スティフナーは、長期防食性の向上及び軽量化を目指し、樹脂製としました。



1	押輪	4	ゴム輪
2	ロックリング	5	保護リング
3	リテーナ	6	スティフナー

主な仕様

サイズ：100A（1号U）、150A（2号）、200A（2号）

圧力：低圧（100A（1号U）は低圧・中圧B兼用）

用途：ポリエチレン管とGMⅡ鋳鉄管（異形管）との連絡

性能：GP協会のトランジション継手（スティフナー圧入型）の性能目標と同等以上

※全サイズM14×95のGMⅡ用ボルトをご使用ください。