

コンクリート柱体内検査用小型カメラ MD-4010SS-NU

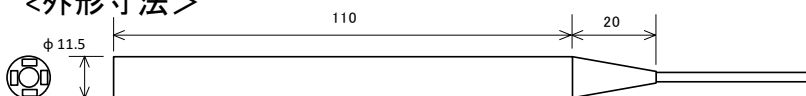
○コンクリート柱の足場ボルト(約13mm)にも挿入可能!!



※足場ボルト部へは11mmのコア抜きが必要となります

- カメラヘッド口径11.5mmを実現する事により、足場ボルトのソケット部を生かして挿入可能
- ケーブル長さ10mと大半のコンクリート柱にも対応可能
- IP67相当の防水機能

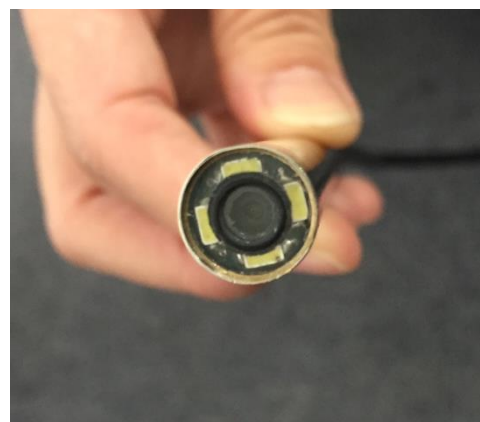
<外形寸法>



○強力LEDライト仕様により柱体内も鮮明に視認!!

●LED仕様

白色LED: 4灯
標準電流: typ80mA (※50mAで使用)
輝度: 8500mcd(IF=80mA)
全光束: 20lm(typ)
サイズ: 3mm × 1.4mm



○モニターはパナソニック製タフパッドを使用することにより、 屋外作業に適したシステムを構築!!



(写真はイメージ合成)

- カメラとモニターはUSBケーブル接続のみと面倒な設定も必要ありません
- 屋外でも見やすい500cd/m²の高輝度液晶
- windows8.1搭載により、その他の豊富なアプリケーションにも対応可能

製品データ

型式	MD-4010SS-NU
撮像素子	1/4" WXGA HD 720P CMOS
画素サイズ	3 umx3 um
有効画素数	1280×720画素 YUV 10fps/MJPEG 30fps/H.264 24fps 640×400画素 30fps、320×200画素 30fps
有効サイズ	3888 um x 2430 um
S/N比	39dB
インタフェース	USB2.0
シャッター方式	ローリングシャッター
レンズ	f3.4mm/F2.8(画角67°)
フォーカス	焦点位置350mm
出力コネクタ・ケーブル	USB Aタイプコネクタケーブル(φ4.3mm×10m)
保管温度範囲	-30 to 60 °C
動作温度範囲	-10 to 45 °C
電源	DC 5V(USB給電)
消費電流	450mA

<本製品に関するお問い合わせは>

【販売元】



新和産業株式会社

〒559-0015
大阪市住之江区南加賀屋2丁目10番16号
TEL 06-4702-8480 FAX 06-6683-7470

【製造元】

ウェルドビジョン合同会社

〒220-0021
横浜市西区桜木町7-42
TEL 045-620-9636 FAX 045-620-9637
<http://www.weldvision.jp/>