

電動穿孔機

穿孔機

大肯式 ガス用電動穿孔機

大肯式電動穿孔機は電動機と穿孔部が密閉型となっており、現在最も多く使われている穿孔機です。
また、電動機は他の工法の動力源としても多数採用されています。

ボックス別一覧表	ボックスNo.	ボックス色	摘要	補記
	No.3	オレンジ	铸铁管100・150×(20A:別売)・25・32A取出し用	●铸铁管×直接穿孔ねじたて
	No.4	ネズミ	铸铁管200・300×40・50A取出し用	●铸铁管×直接穿孔ねじたて
	No.5	チョコレート	鋼管・サービスサドル×(20A:別売)・25・32・40・50A取出し用	●鋼管×サドル・クランプ×丸穴穿孔 ●鋼管×ソケット溶接×丸穴穿孔 ●铸铁管×サドル・クランプ×丸穴穿孔
	No.6	ムラサキ	受注製作品 大口径管300・400・500・600×65・80取出し用	●鋼管・铸铁管×直接穿孔ねじたて
	No.7	アカ	鋼管・サドル・クランプ×80A取出し用	●铸铁管×サドル・クランプ×丸穴穿孔 ●鋼管×ソケット溶接×丸穴穿孔にも併用

(ホルソー)

ボックス別一覧表	ケースNo.	ホルソーの呼び方	刻印(例)	外見上の区別	使用上の注意事項
	No.5	SCH ホルソー	20 25 32 40 50	◎SCH 25	取付け部のネジが オネジである。
	No.7	SCH ホルソー	80	◎SCH 80	
	No.3 No.4	HT ホルソー	20 25 32 40 50	◎HT 80	取付け部のネジが メネジである。
	No.6	HT ホルソー	65 80	◎HT 80	

ポリエチレン管

フレキシブル管

鋼管

電動穿孔機

铸铁管

導管保全

配管作業工具

給湯給水樹脂管

密閉型電動穿孔機 MD13

形式	MD13
使用電源	100V(50Hz・60Hz)
モータ	単相シリースモータ
定格時間	10分
消費電力	660W
回転数	580rpm(無負荷)
本体質量	9.1kg
機械寸法	402(高さ)×421(幅)×135(厚み)mm
付属品	収納ケース、ジョイント、チャックハンドル



安全性に配慮しながら操作性が良好。電動機を使う各工法にも優れた利便性を提供できるよう設計されています。

No.3



普通鑄鉄管、ダクタイル鑄鉄管(100・150A)より枝管(20・25・32A)を取り出す際に使用する穿孔機です。切断工事の際のガスバッグ孔用にも使用します。

一式箱入 No.3		1セット
一 式 内 訳	取出しアダプター HT25	1
	取出しアダプター HT32	1
	塩ビストッパー No.3	1
	ツバ付サドル100	1
	ツバ付サドル150	1
	チェーン	1
	スパナHT No.3	1
	ジョイント	1
	ラチェットハンドル	1
	バーハンドル	1
	マグネットバー (小)	1
	マグネットバー (大)	1
	コッター	1
	タップドライバー	1
タッピングペースト (小)	1	
ボックス (110×410×300mm)	1	

※HT20はオプションです

No.4



普通鑄鉄管、ダクタイル鑄鉄管(200・300A)より枝管(40・50A)を取り出す際に使用する穿孔機です。切断工事の際のガスバッグ孔用にも使用します。

一式箱入 No.4		1セット
一 式 内 訳	取出しアダプター HT40	1
	取出しアダプター HT50	1
	塩ビストッパー No.4	1
	ツバ付サドル200-M	1
	ツバ付サドル300-M	1
	チェーン	1
	スパナHT No.4	1
	ジョイント	1
	ラチェットハンドル	1
	バーハンドル	1
	マグネットバー (小)	1
	マグネットバー (大)	1
	コッター	1
	タップドライバー	1
タッピングペースト (小)	1	
ボックス (140×410×320mm)	1	

※ツバ付サドル：150L、250L、350はオプションです

No.5



鋼管よりクランプ取出し又は溶接取出をする際、及び鑄鉄管より割スリーブを使って枝管を取り出す際にも使用します。25、32、40、50Aの各取出しができるようになっています。※取出アダプター SCH20は別売部品になります。

一式箱入 No.5		1セット
一 式 内 訳	取出しアダプター SCH25	1
	取出しアダプター SCH32	1
	取出しアダプター SCH40	1
	取出しアダプター SCH50	1
	スパナSCH	1
	ジョイント	1
	マグネットバー (小)	1
	マグネットバー (大)	1
	コッター	1
	RTDコンパウンド：50g	1
ボックス (85×465×355mm)	1	

※SCH20はオプションです

No.7

一式箱入 No.7		1セット
一 式 内 訳	取出しアダプター SCH80	1
	スパナSCH80	1
	ジョイント	1
	マグネットバー	1
	コッター	1
	ボックス (140×280×230mm)	1
	取替え用ホルソー SCH80	1
	ホルソー用スパナ	1
	RTDコンパウンド : 50g	1



鑄鉄管、ダクトイル管に80A取出しサドル・クランプを使用して分岐する際の穿孔機です。

ライニングアダプター



品番	適用サイズ
25N	25A
32N	32A
50N	50A

(第二アダプター)

ライニングサービスサドルを使用して穿孔する際、取り出し部にねじ込みます。

ライニングジョイント

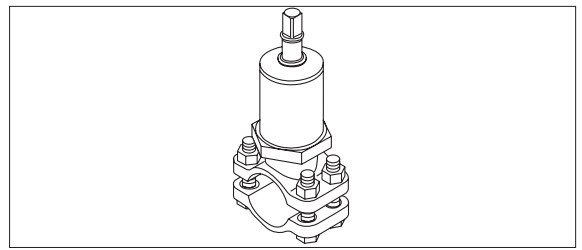


ライニングサービスサドルを使用して穿孔する際、ホルソーの高さのかさ上げに使用します。
適用サイズ : 25Aと32A

関連部品

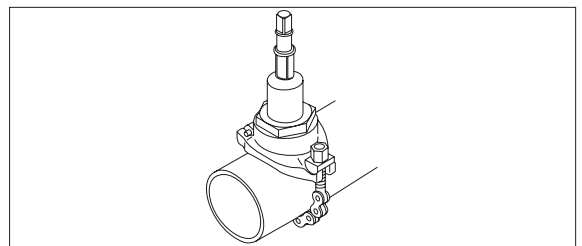
	品名	用途
関 連 部 品	モリペースト (旧ローコルペースト) 	スピンドルに塗布する。 潤滑剤として使用。
	RTDコンパウンド 50g、500g 	鋼管に穿孔する場合、ホルソーに塗布する。 必ず、切削油としてタツプリと使用する。
	タッピングペースト 	タツプリに塗布する。切削油として使用。 夏期用と冬期用の2種類あります。
	ストップリングフライヤー 	ストップリングの取付け取外し用工具。

SCHホルソー（鋼管用）



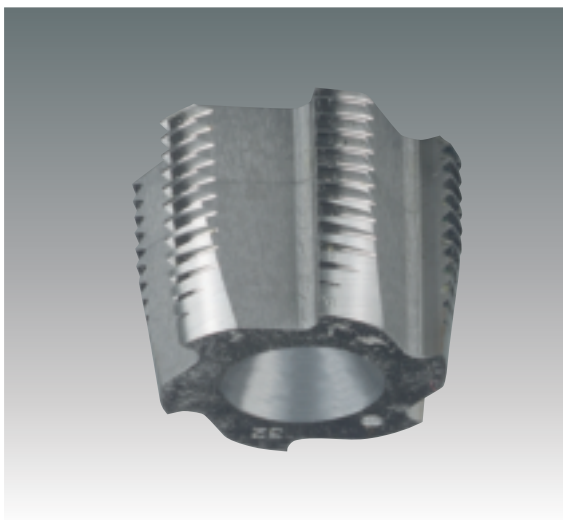
呼び(A)	実穴	ねじ呼び	入数	特注にて 超鋼刃
20	φ 18	W14×山18	2	
25	φ 23.5	〃	2	
32	φ 31	〃	2	
40	φ 37	〃	2	
50	φ 47	〃	2	
80	φ 70	W5/8×山16	1	○

HTホルソー（鋳鉄管用）



呼び(A)	タップ 下穴	ねじ呼び	入数	特注にて 超鋼刃
20	φ 23.5	W10×山18	2	○
25	φ 29	W12×山18	2	○
32	φ 38	W15×山18	2	○
40	φ 43	W17×山18	2	○
50	φ 55	W22×山18	2	○
65	φ 70	W25×山14	1	○
80	φ 82.5	W28×山13	1	○

タップ



呼び(A)	入数
20	2
25	2
32	2
40	2
50	2
65	1
80	1

ポリエチレン管

フレキシブル管

鋼管

鋳鉄管

電動穿孔機

導管保全

配管作業工具

給湯給水樹脂管

鋼管及び鋳鉄管高速切断機

ポリエチレン管

フレキシブル管

鋼管

鋳鉄管

鋼管及び鋳鉄管高速切断機

導管保全

配管作業工具

給湯給水樹脂管

鋼管及び鋳鉄管高速切断機



エンドミルにドリル機能を付加した切断刃を使ってストレスなくスピーディに管を切断します。

仕様

適用管種	鋳鉄管 (GM、TM)、鋼管、PLP鋼管
適用サイズ	150A、200A、300A *250Aオプション
動力源	油圧 (推奨油量 15~30L/分、 推奨圧力 10~14MPa)

性能

- 工具装着時間が約7分、200A鋼管の切断時間が約5分
- PLP鋼管の表面に傷を付けることなく切断が可能
- 弾性限界内の曲げ応力下で連続切断が可能
(200Aの場合、設計許容応力174N/mm²及び最小引張強さ290N/mm²)
- 切断工具体は150Aから300Aまでの兼用が可能

セット内容

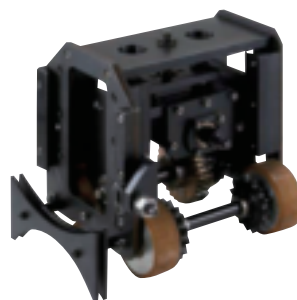
- ・ 駆動部と切削部 (150A~300A兼用)
- ・ 固定ガイド (150A、200A、300A) *250Aはオプション
- ・ チェーン (150A、200A、300A) *250Aはオプション

※動力源の油圧ユニットは含まれません。

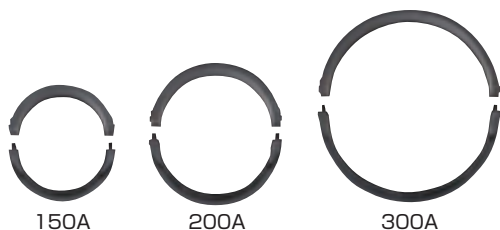
切削部



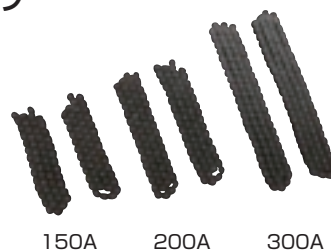
駆動部



固定ガイド



チェーン



ロードカッタ

ロードカッタ/道路マスター



- ・適正な高さのハンドル
- ・ガスプリング式の刃物昇降操作
- ・回転数は手元操作
- ・作業側を向いたリコイルスタータ
- ・積み降ろしに便利な一点フック付き

腰をかかめることなく作業でき、手元レバーで刃物の昇降、アクセルの操作ができます。

品名 型式	道路マスター 305R RDM12R	道路マスター 355R RDM14R
寸法	L:866×W:473×H:858	L:1038×W:520×H:892
使用ブレード	10" (254mm) 穴径27 12" (305mm) 穴径27	10" (254mm) 穴径27 12" (305mm) 穴径27 12" (355mm) 穴径27
最大切断深さ ブレード冷却 水タンク容量	100mm 重量注水飛散方式 16L	120mm 重量注水飛散方式 16L
エンジン 総排気量 最大出力 使用燃料 燃料タンク容量 始動方式	ロビン EX17 169mL 4.2kW (5.7PS)/4000rpm 無鉛ガソリン 3.6L リコイル式	ロビン EX27 265mL 6.6kW (9.0PS)/4000rpm 無鉛ガソリン 6.1L リコイル式

ダイヤモンド ブレード・湿式

用途	外観	品名	型式	外径	チップ (mm)	
					刃厚	刃高
アスファルト・ コンクリート 兼用		スタンダード・ レーザー・ウェット	RD-SLW10	10"	2.8	7.0
			RD-SLW12	12"	3.0	7.0
			RD-SLW14	14"	3.0	7.0
			RD-SLW16	16"	3.0	7.0
			RD-SLW18	18"	3.0	7.0
コンクリート専用		スタンダード・ コンクリート・ ウェット	RD-SCW10	10"	2.5	7.0
			RD-SCW12	12"	3.0	6.0
			RD-SCW14	14"	3.0	6.0
			RD-SCW16	16"	3.0	6.0
アスファルト専用		スタンダード・ アスファルト・ ウェット	RD-SCW18	18"	3.0	6.0
			RD-SAW10	10"	2.5	7.0
			RD-SAW12	12"	3.0	6.0
			RD-SAW14	14"	3.0	6.0
アスファルト・ コンクリート 兼用 防音・防振タイプ		サイレント・ レーザー・ウェット	RD-SAW16	16"	3.0	6.0
			RD-SAW18	18"	3.0	6.0
			RD-SSW10	10"	2.8	6.0
			RD-SSW12	12"	3.0	6.0
			RD-SSW14	14"	3.0	6.0
			RD-SSW16	16"	3.0	6.0
			RD-SSW18	18"	3.0	6.0

ポリエチレン管

フレキシブル管

鋼管

ロードカッター

鋳鉄管

導管保全

配管作業工具

給湯給水樹脂管