

# エキスパンション継手

鋼管

メカ継手

ポリエチレン管

フレキシブル管

鋼管

エキスパンション継手

鑄鉄管

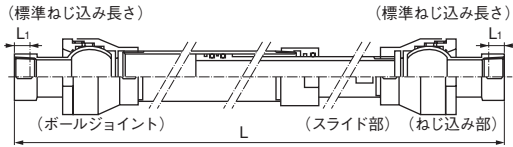
導管保全

配管作業工具

給湯給水樹脂管

## エキスパンション継手

EXJ



適用：0.1MPa未満



2つの建物（基礎を異にする）を通る架空配管の変位吸収措置に。X・Y・Z軸各方向に約300mmの変位を吸収します。

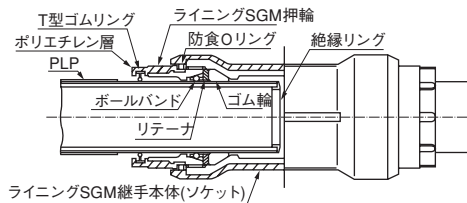
サイズ	L	L <sub>1</sub>
32A	1425±325	16
50A	1442±325	21
80A	1590±330	27

### メカ継手：SGML・PLSM・HGM・GMI

ねじ配管は経済的で、一般になじみのある配管方法ですが、伸縮性、可とう性、折損、腐食などの対策のためにメカ継手が広まりました。また、樹脂被覆で耐食性を増し、きめ細やかな品揃えもできました。

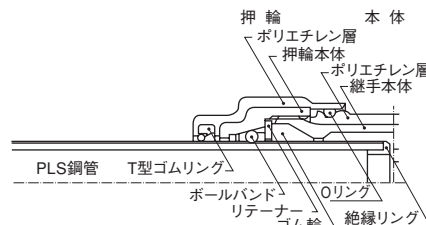
#### SGML継手

抜け止めにボールバンドを使用し、可とう性も優れたメカニカル継手。さきの阪神大震災でも効果は証明されました。



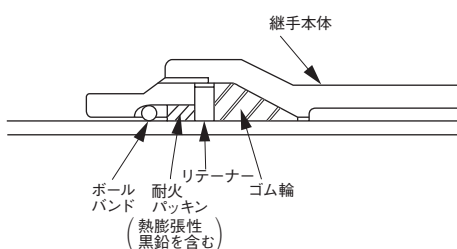
#### PLSM継手

SGM継手の技術をもとに接合材料により四種管対応できるように適用範囲を広げた。



#### HGM

架空配管用に耐火パッキンを備えている。



#### GMI

ダクタイル鑄鉄管用

