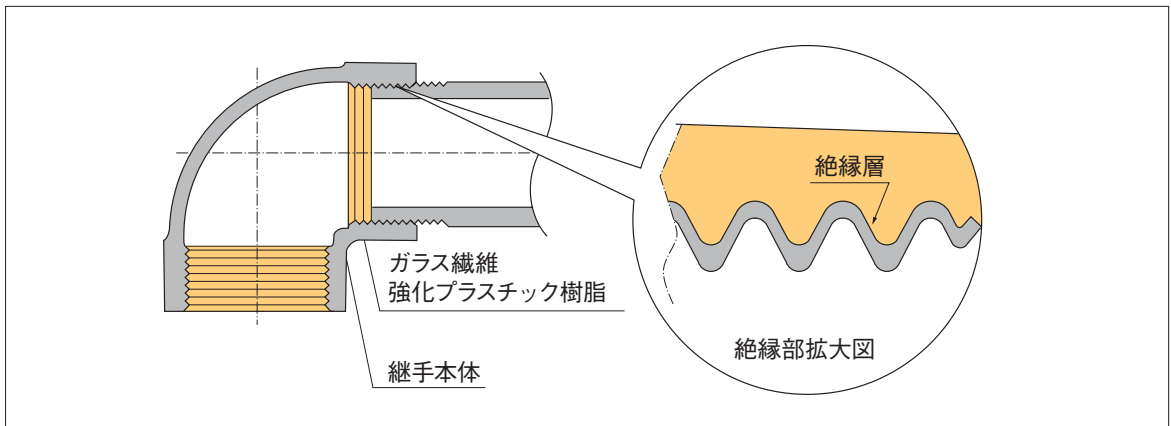


## NZ II -絶縁ねじ継手



### 1. 特長

構造が簡単、そして軽量でコンパクト。  
 鋳物本体の雌ねじ部の表面に電気絶縁材を装着し、標準ねじ形状に成形。  
 継手の両口2カ所ですべて絶縁。優れた絶縁性はもとより、設置後の管路の絶縁検査も正しく行なえます。  
 火災時でも絶縁部分からのガス漏れはありません。

### 2. 用途

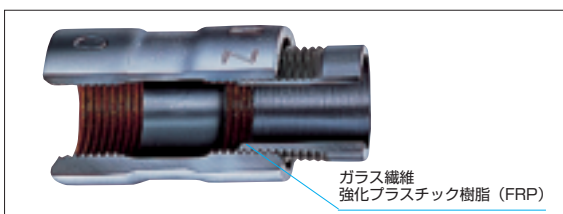
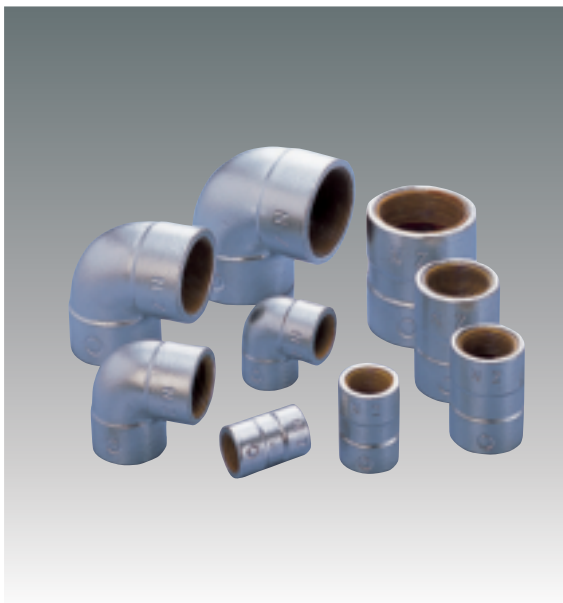
都市ガス、LPガスの露出配管用。(0.098MPaまで)。

### 3. 性能

気密性能 空気圧 5 Mpaまで異常なし。  
 絶縁性能 1 MΩ以上。  
 機械的強度 一般ねじ継手と同等の強度。  
 耐火性能 火災時にはガス漏洩などによる二次災害を引き起こさない。  
 化学的特性 直射日光、または熱等に侵されることなく、絶縁性能および気密性能が損なわれることはない。  
 施工方法 施工方法は、従来のねじ込み継手と変わらない。

## 絶縁ねじ継手

NZ II



種類	呼び(B)	入数	
(エルボ)	1/2	60	
	3/4	30	
	NZ II - L	1	20
	1 1/4	16	
	1 1/2	12	
	2	8	
(チーズ)	NZ II - T	3/4	20
	NZ II - RT	1×3/4×3/4	16
(ソケット)	NZ II - S	1/2	80
		3/4	50
		1	30
		1 1/4	20
		1 1/2	16
		2	12